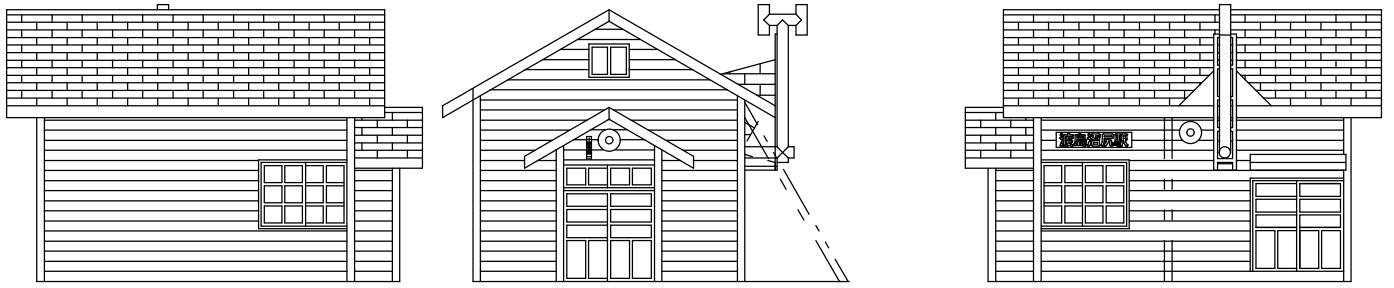


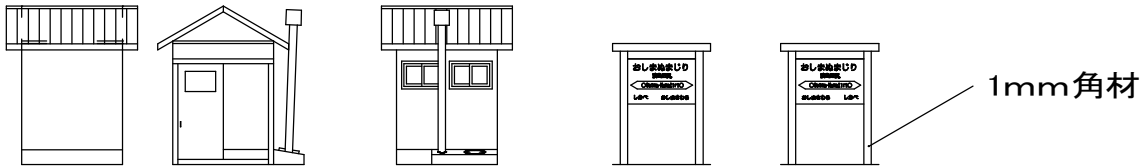
煙突はφ2の爪楊枝をφ1.5にしました
(ドリルでつかみ紙やすりで)



斜交いは1mm角材を使用

渡島沼尻駅 1/150

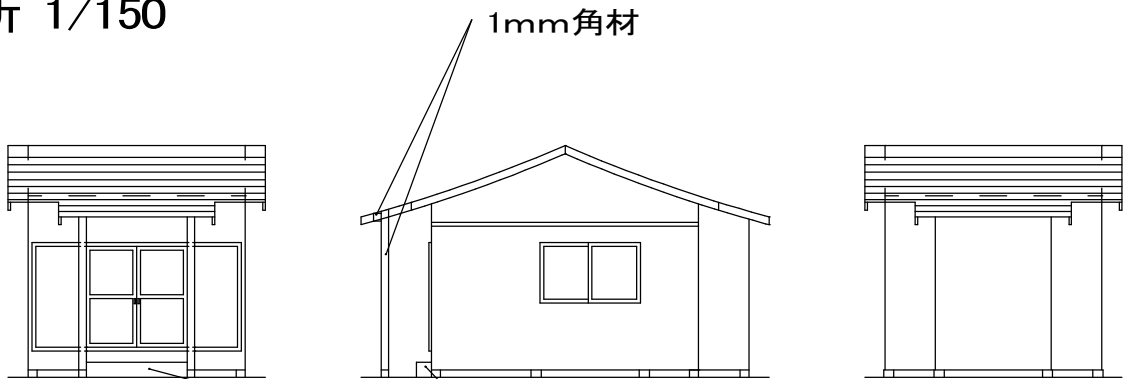
臭突はφ1のプラ棒に余白の紙を巻きました(円柱のビーズを挿しました)



1mm角材

A5 1/150

便所 1/150



1mm角材

上り端の石はマッチ棒又は2mm角棒

ニッ山朝日神社 1/150

鳥居は自然木の小枝を使用

	渡島沼尻駅					
	便所・駅票					
	ニッ山朝日神社					
品番	品名	個数	材質	表面処理	寸法	備考
名称	N・ジオラマ用ペーパークラフト			尺度 1/1 ()	検図	
製番	K・C・F				設計	23. 03. 04